

## Schnittstelle Archivierung via FTP-Upload

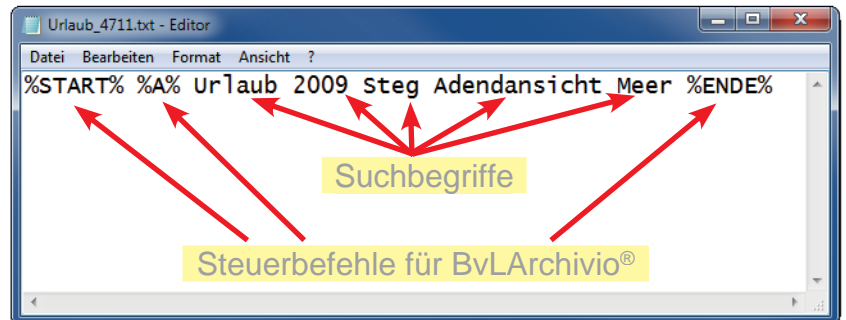
### Dateien oder Dokumente manuell oder automatisch archivieren

Jede externe Anwendung / andere Software oder auch Sie selbst können jederzeit automatisch oder manuell mehrere Dateien oder Dokumente archivieren.

In diesem Beispiel wird die ausgesuchte Datei (**Urlaub2009\_4711.jpg**) via FTP-Upload auf den BvLArchivio® Server kopiert. Anschließend wird eine gleichnamige Textdatei oder XML-Datei (**Urlaub2009\_4711.txt**) via FTP-Upload auf den BvLArchivio® Server kopiert. In der Textdatei (Urlaub2009\_4711.txt), sind die Steuerbefehle und Suchbegriffe enthalten. Die Datei Urlaub2009\_4711.jpg bleibt im Originalformat und wird nicht verändert.

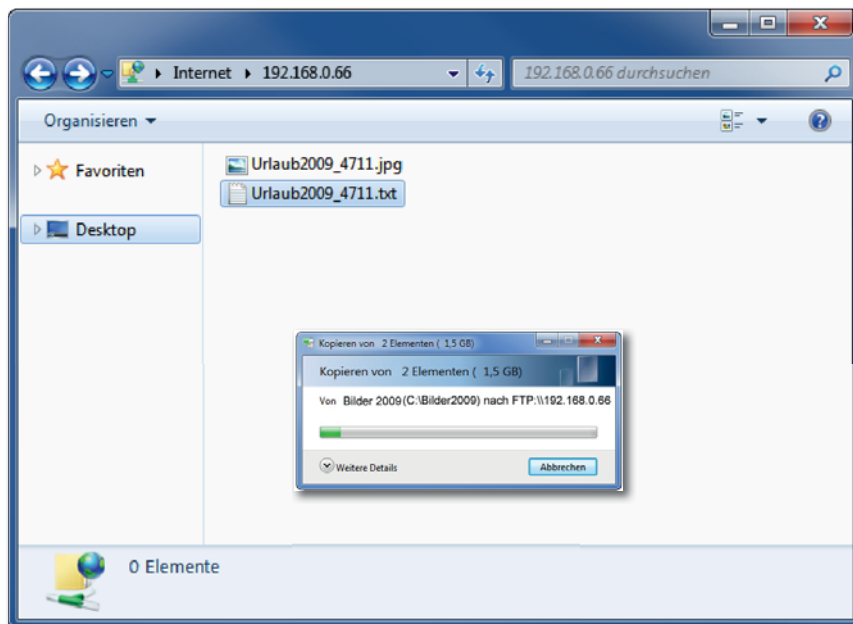


Urlaub2009\_4711.jpg



Urlaub2009\_4711.txt

Die meisten Programme können den hier beschriebenen Vorgang programmgesteuert realisieren. Die Textdatei sagt BvLArchivio® lediglich, in welchem Archiv die Datei archiviert werden soll und unter welchen Suchbegriffen die Datei wiedergefunden werden soll. Die Textdatei wird nach erfolgreicher Verarbeitung gelöscht, also nicht archiviert.



---

## Beispiele für eine Datei-Massenarchivierung:

Mehrere Dateitypen mit gleichen Dateinamen in einem Vorgang archivieren. Laden Sie Dateien entsprechend der hier gezeigten Reihenfolge auf den BvLArchivio-Server hoch.

**Bild001.jpg**

**Bild001.txt** Inhalt der Bild001.txt:

```
%START% %A%  
Bild Projekt 4711 Baustelle Obergeschoss  
%ENDE%
```

Das Bild wird mit den vorgegebenen Suchbegriffen aus der Textdatei im Archiv 1 gespeichert.

---

**Bild001.jpg**

**Bild001.doc**

**Bild001.txt** Inhalt der Bild001.txt:

```
%START% %A%  
Bild Projekt 4711 Baustelle Obergeschoss Beschreibung  
%ENDE%
```

Das Bild und die Officedatei werden mit den vorgegebenen Suchbegriffen aus der Textdatei im Archiv 1 gespeichert.

---

**Projekt.xls**

**Projekt.doc**

**Projekt.pdf**

**Projekt.jpg**

**Projekt.txt** Inhalt der Projekt.txt:

```
%START% %A% Projekt 4711 Baustelle Obergeschoss Kalkulation Beschreibung  
Vertrag Bild %ENDE%
```

Die Officedateien, die PDF-Datei und das Bild werden mit den vorgegebenen Suchbegriffen aus der Textdatei im Archiv 1 gespeichert.

---

**Projekt.xls**

**Projekt.doc**

**Projekt.pdf**

**Projekt.jpg**

**Projekt.txt** Inhalt der Projekt.txt:

```
%START% %A% %JA-1%  
Projekt 4711 Baustelle Obergeschoss Kalkulation Beschreibung Vertrag Bild  
%ENDE%
```

Die Officedateien und das Bild werden mit den vorgegebenen Suchbegriffen aus der Textdatei im Archiv 1 gespeichert. Die PDF-Datei wird mit den vorgegebenen Suchbegriffen aus der Textdatei und den aus der ersten PDF-Seite ausgelesenen Begriffen gespeichert.

---

**Projekt.xls**

**Projekt.doc**

**Projekt.pdf**

**Projekt.jpg**

**Projekt.txt** Inhalt der Projekt.txt:

```
%START% %A% %JA-1% %JA-O%  
Projekt 4711 Baustelle Obergeschoss Kalkulation Beschreibung Vertrag Bild  
%ENDE%
```

Die Officedateien und das Bild werden mit den vorgegebenen Suchbegriffen aus der Textdatei im Archiv 1 gespeichert. Die PDF-Datei wird mit den vorgegebenen Suchbegriffen aus der Textdatei und den aus der ersten PDF-Seite ausgelesenen Begriffen gespeichert. Die PDF-Datei bleibt im Ursprungsformat erhalten, da Sie den Steuerbefehl %JA-O% in der Textdatei mitgeliefert haben.

---